

# Инструменты оценки активности и тяжести псориатического артрита

CP-587788 | июнь 2026

# Резюме

- ACR-показатели остаются основной конечной точкой в большинстве ревматологических исследований
- PsARC используется NICE для оценки ответа на биологическую терапию и последующего финансирования
- Переход к стратегии лечения до достижения цели с использованием составных индексов, таких как MDA
- Диагностические инструменты применяются для более раннего направления к ревматологам, например PEST

Сокращения: ACR — Американская коллегия ревматологов; PsARC — критерии ответа при псориатическом артрите; NICE — Национальный институт здравоохранения и совершенствования медицинской помощи (Великобритания); MDA — минимальная активность заболевания; PEST — эпидемиологический скрининговый инструмент при псориазе.

# Различные показатели исхода ПсА

- Критерии ответа ACR<sup>1,2</sup>
- Критерии ответа при псориатическом артрите (PsARC)<sup>1</sup>
- Индекс активности заболевания (DAS)<sup>1</sup>
- Комбинированные показатели (MDA, VLDA и др.)
- Аксиальное поражение (BASDAI, ASDAS)
- Рентгенологические показатели (модифицированный Sharp)<sup>4</sup>
- Шкалы энтезита и дактилита<sup>1,3</sup>
- Кожа (PASI)<sup>1,2,5</sup>
- Индексы функции/нетрудоспособности/HRQoL<sup>1-6</sup>

Сокращения: ПсА — псориатический артрит; ACR — Американская коллегия ревматологов; PsARC — критерии ответа при псориатическом артрите; DAS — индекс активности заболевания; MDA — минимальная активность заболевания; VLDA — очень низкая активность заболевания; BASDAI — Батский индекс активности анкилозирующего спондилита; ASDAS — индекс активности анкилозирующего спондилита; PASI — индекс площади и тяжести псориаза; HRQoL — качество жизни, связанное со здоровьем.  
1. Kyle S, et al. *Rheum.* 2005;44:390-7; 2. Gladman DD, et al. *Arthritis Rheum.* 2004;50(1):24-35; 3. Gladman DD, et al. *J Rheum.* 2007;34(5):1167-70; 4. Gladman DD, et al. *Arthritis Rheum.* 2007;56(2):476-88; 5. Mease PJ, et al. *Arthritis Rheum.* 2005;52(10):3279-89; 6. Kane D, et al. *Rheum.* 2003;42:1460-8.

# Оценка суставов

# ACR-ответ при ПсА

- Критерии ответа Американской коллегии ревматологов (ACR)<sup>1,2</sup>
- Ответ ACR20 – клиническая оценка улучшения состояния суставов; без оценки кожи
  - улучшение числа болезненных суставов на 20%, и
  - улучшение числа припухших суставов на 20%, и
  - улучшение на 20% по 3 из следующих 5 показателей:
    1. оценка боли пациентом
    2. общая оценка пациентом
    3. общая оценка врачом
    4. самооценка нетрудоспособности пациентом (Health Assessment Questionnaire [HAQ])
    5. реактант острой фазы (CRP & ESR)
- Аналогично ответы ACR50 и ACR70 соответствуют улучшению признаков и симптомов на  $\geq 50\%$  и  $\geq 70\%$  соответственно

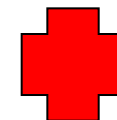
Сокращения: ACR – Американская коллегия ревматологов; HAQ – опросник оценки здоровья; CRP – С-реактивный белок; ESR – скорость оседания эритроцитов; ПсА – псориатический артрит. Gladman DD, et al. *Arthritis Rheum.* 2004;50(1):24-35.

# ACR-ответ при ПсА

- Комбинированная шкала из 7 показателей

Показатель базового набора	Диапазон
Число болезненных суставов	0-68
Число припухших суставов	0-66
Боль	0-10
Общая оценка пациентом	0-10
Общая оценка врачом	0-10
HAQ	0-3
CRP или ESR	>0

Улучшение по  
одному  
из суставных  
показателей









= ОТВЕТ

3 из 5 других  
показателей  
критериев ACR

- ACR20-ответ определяется как:

- улучшение не менее чем на 20% числа болезненных и припухших суставов
- улучшение не менее чем на 20% по 3 из 5 других показателей базового набора

# ACR — ограничения и преимущества

-  Клиническая значимость? Не используется в клинической практике
-  Разработан не для ПсА, а для РА. Энтезит, дактилит и аксиальные показатели не учитываются
-  Невозможно измерить непрерывное изменение, так как ACR не даёт абсолютного значения
-  Не показатель тяжести заболевания, а изменение от исходного уровня
-  Учитывает ряд аспектов заболевания, оцениваемых врачом и пациентом
-  Широко используется как первичный показатель исхода в исследованиях ПсА (и РА)

Сокращения: ACR — Американская коллегия ревматологов; ПсА — псориатический артрит; РА — ревматоидный артрит.

# DAS28 — индекс активности заболевания по 28 суставам

- DAS28 — комбинированный показатель, статистически выведенный индекс
- Объединяет болезненные суставы (28 суставов), припухшие суставы (28 суставов), CRP и общее состояние здоровья (GH)
- DAS28 — непрерывный параметр, определяемый следующим образом:
  - $DAS28 = 0.56 * \sqrt{(TEN28)} + 0.28 * \sqrt{(SW28)} + 0.36 * \ln(CRP+1) + 0.014 * GH + 0.96$
- Ответчиком по DAS28 считается пациент с хорошим или умеренным ответом.

Table 5: DAS28 Response

Present DAS28 score	Improvement in DAS28 score		
	> 1.2	> 0.6 to ≤ 1.2	≤ 0.6
≤ 3.2	Good response	Moderate response	No response
> 3.2 to ≤ 5.1	Moderate response	Moderate response	No response
> 5.1	Moderate response	No response	No response

Сокращения: DAS28 — индекс активности заболевания по 28 суставам; CRP — С-реактивный белок; GH — общее состояние здоровья; TEN28 — число болезненных суставов (из 28); SW28 — число припухших суставов (из 28).

# DAS28 — ограничения и преимущества

- ✘ Формально не валидирован для ПсА. Также включает суставы, не относящиеся к ПсА
- ✘ Не учитывает энтезит, дактилит и аксиальные показатели
- ✔ Клинически значим. У пациентов есть абсолютное значение
- ✔ Используется в ряде клинических исследований ПсА
- ✔ Оценивает относительные улучшения у отдельного пациента

Сокращения: DAS28 — индекс активности заболевания по 28 суставам; ПсА — псориатический артрит.

# PsARC — критерии ответа при псориатическом артрите

- Комбинированный показатель, специфичный для ПсА
- Пациент считается ответчиком при улучшении не менее чем по 2 из следующих критериев
  - снижение числа припухших суставов на  $\geq 30\%$ ;
  - снижение числа болезненных суставов на  $\geq 30\%$ ;
  - улучшение общей оценки пациентом на  $\geq 20\%$  по визуальной аналоговой шкале; и
  - улучшение общей оценки врачом на  $\geq 20\%$  по визуальной аналоговой шкале
- У пациента должно быть улучшение не менее чем по одному суставному критерию без ухудшения по остальным критериям

# PsARC — ограничения и преимущества

- ✔ Специфичен для ПсА и используется для других методов лечения ПсА
- ✔ Рекомендован ЕМА
- ✔ Используется NICE для оценки ответа на биологическую терапию ПсА
- ✘ Более высокая склонность к плацебо-ответу (поэтому не используется как первичный показатель исхода)
- ✘ Формально не валидирован для ПсА
- ✘ Не используется в клинической практике, только в клинических исследованиях

Сокращения: PsARC — критерии ответа при псориатическом артрите; ПсА — псориатический артрит; ЕМА — Европейское агентство по лекарственным средствам; NICE — Национальный институт здравоохранения и совершенствования медицинской помощи (Великобритания).

# Комбинированные оценки активности заболевания

# Комбинированные индексы

## PsARC

- **Критерии ответа при псориатическом артрите**
- Включает: **число болезненных и припухших суставов**, общую оценку пациентом и **врачом**
- Используется как вторичный показатель исхода и рекомендован EMA

## PASDAS

- **Индекс активности псориатического артрита**
- Показатели, сообщаемые пациентом, **кожа, число периферических суставов, дактилит, энзезит, ответ острой фазы и SF-36 (MCS)**
- Оценён в рамках проекта GRACE

## DAPSA

- **Индекс активности заболевания при псориатическом артрите**
- Включает: **число припухших и болезненных суставов, общая оценка пациентом, боль и уровень CRP**

## CPDAI

- **Комбинированный индекс активности псориатической болезни**
- Основан на сетке с отдельными оценками в следующих областях: периферические суставы, кожа, энзезисы, дактилит и спинальные проявления. Также влияние на функцию пациента и HRQoL

## AMDF

- **Среднее арифметическое функций желательности**
- Включает: число болезненных и припухших суставов, HAQ, ВАШ пациента для общей оценки, ВАШ пациента для кожи, ВАШ пациента для суставов, PASI и PsAQoL
- Оценён в рамках проекта GRACE

## PsAJAI

- **Индекс активности суставов при псориатическом артрите**
- Включает: число болезненных суставов, уровень CRP, PGA, боль, общая оценка пациентом, HAQ

Сокращения: PsARC — критерии ответа при псориатическом артрите; PASDAS — индекс активности псориатического артрита; DAPSA — индекс активности заболевания при псориатическом артрите; CPDAI — комбинированный индекс активности псориатической болезни; AMDF — среднее арифметическое функций желательности; PsAJAI — индекс активности суставов при псориатическом артрите; EMA — Европейское агентство по лекарственным средствам; SF-36 — краткая форма опросника здоровья из 36 пунктов; MCS — суммарный показатель психического компонента; CRP — С-реактивный белок; HAQ — опросник оценки здоровья; ВАШ — визуальная аналоговая шкала; PASI — индекс площади и тяжести псориаза; PsAQoL — опросник качества жизни при псориатическом артрите; HRQoL — качество жизни, связанное со здоровьем.

Halliwel PS et al. Ann Rheum Dis. 2013.

Mease PJ. *Arthritis Care Res* (Hoboken). 2011 Nov;63 Suppl 11:S64-85

# Индекс активности заболевания при ПсА (DAPSA) и индекс активности ПсА (PASDAS)

- DAPSA: индекс активности заболевания, включающий:<sup>1,2</sup>
  - число болезненных суставов (68)
  - число припухших суставов (66)
  - общая оценка пациентом
  - боль
  - CRP
- PASDAS: комбинированный показатель, включающий:<sup>3</sup>
  - ВАШ общей оценки пациентом и врачом
  - число болезненных суставов (68)
  - число припухших суставов (66)
  - CRP
  - прогнозируемый показатель физического компонента
  - дактилит
  - энтезит

Сокращения: DAPSA — индекс активности заболевания при псориатическом артрите; PASDAS — индекс активности псориатического артрита; CRP — С-реактивный белок; ВАШ — визуальная аналоговая шкала.  
1. Wong PC, et al. *Int J Rheumatol*. 2012;839425; 2. Schoels M, et al. *Ann Rheum Dis*. 2010;69(8):1441-7; 3. Helliwell PS, et al. *Ann Rheum Dis*. 2013.

# Минимальная активность заболевания (MDA)

- Проект, инициированный GRAPPA для создания специфичного для ПсА индекса MDA
  - Основан на данных по РА
  - Этот инструмент — шаг к стратегии «лечение до достижения цели» при ПсА
  - Очень низкая активность заболевания (VLDA) — 7 из 7 критериев

Пациент классифицируется как достигший MDA при соответствии 5 из 7 следующих критериев:		
1.	Число болезненных суставов	≤1
2.	Число припухших суставов	≤1
3.	PASI or BSA	≤1 ≤3
4.	ВАШ боли пациента	≤15
5.	ВАШ общей активности пациента	≤20
6.	HAQ	≤0.5
7.	Болезненные энтезисы	≤1





# Аксиальное поражение

# BASDAI — Батский индекс активности анкилозирующего спондилита

- Разработан как самооценка пациента при АС и состоит из 6 вопросов, относящихся к 5 основным симптомам АС
- С использованием ВАШ (от 0 до 10 см) для оценки выраженности симптомов за прошедшую неделю по следующим критериям
  - Утомляемость, боль в позвоночнике, боль в суставах, энтезит, качественная утренняя скованность, количественная утренняя скованность
- The BASDAI score =  $0.2 (A + B + C + D + 0.5[E + F])$
- Более высокие значения указывают на большую тяжесть заболевания; снижение на 50% или 2 балла считается клинически значимым
- В наших исследованиях оценку заполняли только пациенты с первичным проявлением спондилита и вовлечением периферических суставов

Сокращения: BASDAI — Батский индекс активности анкилозирующего спондилита; АС — анкилозирующий спондилит; ВАШ — визуальная аналоговая шкала. Garrett S et al. *Rheumatol*. 1994;21(12):2286-2291; Zochling J et al. *Ann Rheum Dis*. 2006;65(4):442-452.

# BASDAI — ограничения и преимущества

-  Разработан специально для АС, а не для ПсА
-  Не различает аксиальное и периферическое поражение и в одном исследовании не коррелировал с оценкой активности заболевания врачом
-  Не использовался у наших конкурентов в их RCT
-  Обеспечивает специфическую оценку аксиального поражения при СпА

Сокращения: BASDAI — Батский индекс активности анкилозирующего спондилита; АС — анкилозирующий спондилит; ПсА — псориатический артрит; СпА — спондилоартрит; RCT — рандомизированное контролируемое исследование.

# ASDAS — индекс активности анкилозирующего спондилита

- Новый комбинированный индекс для оценки активности заболевания при анкилозирующем спондилите
- Используется в post-hoc анализах наших исследований ПсА
- Включает несколько вопросов из опросника BASDAI
- Индекс включает оценку:
  - боль в спине
  - длительность утренней скованности
  - периферическая боль/припухлость
  - общая оценка заболевания пациентом
  - воспаление (CRP или ESR)
- ASDAS-CRP — предпочтительная версия, ASDAS-ESR — альтернативная версия
- Состояния активности заболевания: неактивное заболевание (<1,3), умеренная активность (1,3–2,1), высокая активность (>2,1–3,5) и очень высокая активность (>3,5)
- Изменение на  $\geq 1,1$  считается клинически значимым улучшением

Сокращения: ASDAS — индекс активности анкилозирующего спондилита; BASDAI — Батский индекс активности анкилозирующего спондилита; ПсА — псориатический артрит; CRP — С-реактивный белок; ESR — скорость оседания эритроцитов.  
[www.asas-group.org/clinical-instruments](http://www.asas-group.org/clinical-instruments)

# Рентгенологическая оценка

# Структурное повреждение: модифицированный для ПсА индекс vdH-S\*

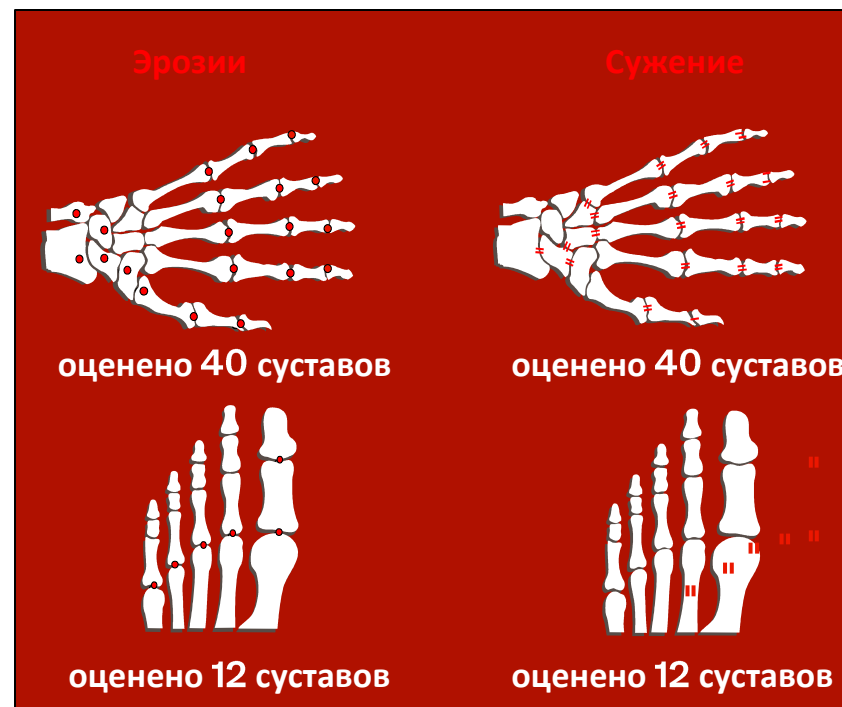
- **Шаг 1:** Выполняются рентгенограммы обеих **кистей** и **стоп**



Сокращения: vdH-S — модифицированный индекс ван дер Хейде–Шарпа; ПсА — псориатический артрит.

# Структурное повреждение: модифицированный для ПсА индекс vdH-S\*

- **Шаг 2:** 40 суставов кистей (20/кисть) и 12 суставов стоп (6/стопа) оцениваются на **эрозии суставов** и **сужение суставной щели** с помощью модифицированной для ПсА системы оценки vdH-S\*



Сокращения: vdH-S — модифицированный индекс ван дер Хейде–Шарпа; ПсА — псориатический артрит.

# Структурное повреждение: модифицированный для ПсА индекс vdH-S\*

- **Шаг 3:** Рассчитывается суммарный модифицированный для ПсА индекс vdH-S\*

	КИСТЬ (л + п)	СТОПА (л + п)
Эрозия	A	B
Сужение	C	D

Итого:  $A + B + C + D$

Диапазон: 0–528

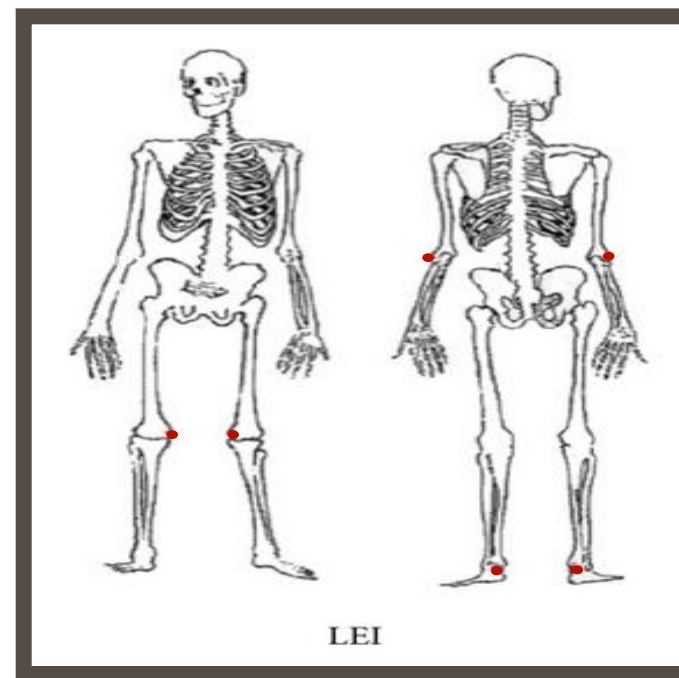
Индекс обычно представляется как % изменения от исходного уровня

Сокращения: vdH-S — модифицированный индекс ван дер Хейде–Шарпа; ПсА — псориатический артрит.

# Оценка мягких тканей

# Leeds Enthesitis Index (LEI)

- **Цель:** Предложен Healy и Helliwell специально для оценки энтезита при ПсА
- **Подсчёт:** Болезненность при осмотре регистрируется как присутствует (1) или отсутствует (0) для каждой из 6 точек, общий диапазон 0–6
- **Примеры использования:** Применяется в нескольких текущих исследованиях ПсА
- **Общая ценность:** Демонстрирует наименьший эффект пола, что указывает на способность выявлять большинство пациентов с ПсА с энтезитом. Занимает ~30 секунд.

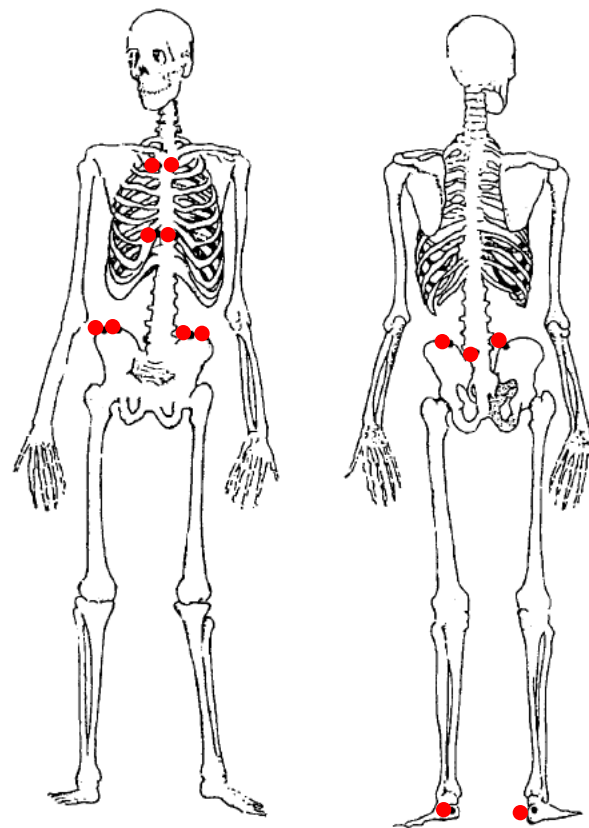



Wong P, et al. *International J of Rheum.* 2012; Article ID 839425.  
doi:10.1155/2012/839425

Сокращения: LEI — Лидсовский индекс энтезита; ПсА — псориатический артрит.  
Mease P, et al. *Arthritis Care & Res.* 2011;63(S11):S64–S85; Healy H and Helliwell P. *Arthritis Rheum.* 2008;59(5):686-691.

# Энтезит — Маастрихтский индекс энтезита при анкилозирующем спондилите (MASES)


- Разработан для анкилозирующего спондилита и оценивает наличие или отсутствие боли (0: отсутствует, 1: присутствует; макс. 13) путём локального надавливания в области 13 энтезисов
- Специфичен для ПсА; дополнительно исследуются 2 точки энтезисов на наличие или отсутствие боли
  - Левое и правое прикрепление подошвенной фасции к пяточной кости
  - Диапазон модифицированного MASES 0-15




 **Диапазон модифицированного  
MASES 0-15**


Сокращения: MASES — Маастрихтский индекс энтезита при анкилозирующем спондилите; ПсА — псориатический артрит; АС — анкилозирующий спондилит. Heuft-Dorenbosch L, et al. *Ann Rheum Dis.* 2003;62:127-132

# MASES — ограничения и преимущества

 Не специфичен для ПсА — изначально разработан для анкилозирующего спондилита и не валидирован для ПсА

 Оценивается ряд точек, менее релевантных для ПсА

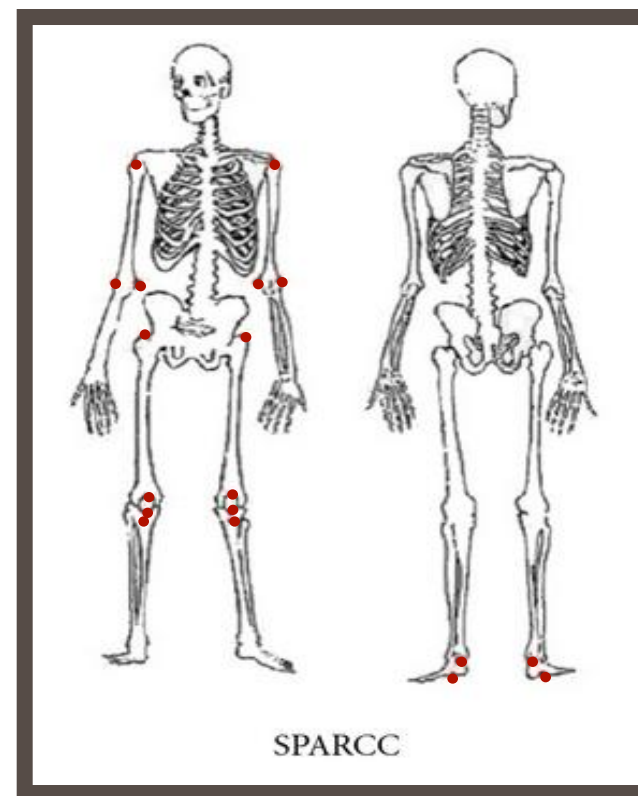
 Признанный метод оценки энтезита в исследованиях ПсА

 Быстрое выполнение (2–5 мин)

Сокращения: MASES — Маастрихтский индекс энтезита при анкилозирующем спондилите; ПсА — псориатический артрит; АС — анкилозирующий спондилит.  
Mease P.J. *Arth Care Res*, 2011; 63 (S11): S64–S85

# Канадский консорциум по изучению спондилоартрита (SPARCC)

- **Цель:** Оценка энтезита у пациентов со СпА
- **Подсчёт:** Болезненность при осмотре регистрируется как присутствует (1) или отсутствует (0) для каждой из 16 точек, общий диапазон 0–16
- **Общая ценность:** НЕ валидирован при ПсА. При АС наблюдались значимые корреляции между индексом энтезита SPARCC и BASDAI, BASFI и общей оценкой пациентом. Занимает ~2–5 минут.



Wong P, et al. *International J of Rheum.* 2012; Article ID 839425. doi:10.1155/2012/839425

Сокращения: SPARCC — Канадский консорциум по изучению спондилоартрита; СпА — спондилоартрит; ПсА — псориатический артрит; АС — анкилозирующий спондилит; BASDAI — Батский индекс активности анкилозирующего спондилита; BASFI — Батский функциональный индекс анкилозирующего спондилита.  
Mease P, et al. *Arthritis Care & Res.* 2011;63(S11):S64–S85; Maksymowych W, et al. *Ann Rheum Dis.* 2009;68:948-953.

# Подсчёт пальцев с дактилитом

- Простой подсчёт:
  - Исследователь осматривает каждый палец и определяет, припухший он или нет
- Подсчёт:
  - Индивидуально оценивают 20 пальцев (т.е. обеих кистей и стоп)
  - Используется оценка тяжести 0–3 (где 0 = нет припухлости или боли, 3 = выраженная припухлость и боль)
  - Чем выше балл, ➔ тем выраженнее дактилит
- Представляется как абсолютный балл или % изменения от исходного уровня
- Оба показателя продемонстрировали чувствительность и дискриминативность в исследованиях anti-TNF

# Leeds Dactylitis Index (LDI)

- **Цель:** Количественная оценка дактилита
- **Примеры использования:** В настоящее время применяется в RCT по ПсА
- **Подсчёт:** Оценка каждого из 20 пальцев по размеру и болезненности. Регистрируется отношение окружности поражённого пальца к контралатеральному непоражённому. Для пальца с дактилитом регистрируется оценка болезненности (0–3) (0 = нет болезненности, 1 = болезненный, 2 = болезненный и морщится, 3 = болезненный и отдёргивает), и для каждого пальца формируется суммарный балл. Отношение окружности умножается на оценку болезненности. Разница в окружности пальца  $\geq 10\%$  используется для определения пальца с дактилитом.
- **Общая ценность:** Сильная сторона — количественная объективность. Слабая — требует больше времени, чем наблюдательный подсчёт. Должно занимать <10 минут. Пока не валидирован.

Сокращения: LDI — Лидсовский индекс дактилита; RCT — рандомизированное контролируемое исследование; ПсА — псориатический артрит. Mease P, et al. *Arthritis Care & Res.* 2011;63(S11):S64–S85.

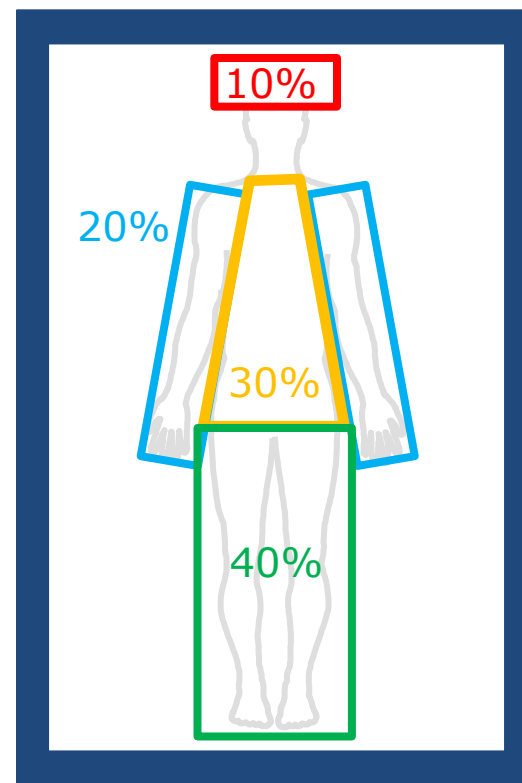
# КОЖНЫЙ ОТВЕТ

# Индекс площади и тяжести псориаза (PASI)

PASI — наиболее часто используемый инструмент оценки кожи в клинических исследованиях

- PASI — мера общей тяжести и распространённости псориаза
- PASI используется для оценки пациентов с псориазом в динамике и мониторинга их ответа на терапию
- PASI оценивает
  - области тела в процентах от площади поверхности тела
  - степень поражения области тела (эритема, инфильтрация, шелушение, каждый параметр оценивается 0–4)
  - выраженность псориазических изменений

Сокращения: PASI — индекс площади и тяжести псориаза.



# Индекс площади и тяжести псориаза (PASI)

- Балл PASI рассчитывается:
  - + 0,1 (Eh + Ih + Sh) Голова
  - + 0,2 (Eu + Iu + Su) Верхние конечности
  - + 0,3 (Et + It + St) Туловище
  - + 0,4 (El + Il + Sl) Нижние конечности
- Баллы PASI варьируют от 0 до 72
- 0,0 (нет псориаза) до 72,0 (полная эритродермия наихудшей возможной тяжести)
- PASI 0–10 = лёгкое/умеренное заболевание
- PASI 11–20 = умеренное/тяжёлое
- PASI более 20 = тяжёлое

Сокращения: PASI — индекс площади и тяжести псориаза.

**WORKSHEET**

Centocor  
Protocol No. C0168T38

Site Number [ ][ ]

Subject Number [ ][ ]

Subject Initials [ ][ ]

**PSORIASIS AREA AND SEVERITY INDEX (PASI)**

Screening  Wk 0

**Symptom Score**

Score	0	1	2	3	4
Erythema	None	Mild	Moderate	Severe	Very Severe

**Area Score**

Score	0	1	2	3	4	5	6
Area	0	1% - 9%	10% - 29%	30% - 49%	50% - 69%	70% - 89%	90% - 100%

Symptom Score	Head (H)	Trunk (T)	Upper Limbs (UL)	Lower Limbs (LL)
Erythema (E)	[ ]	[ ]	[ ]	[ ]
Induration (I)	[ ]	[ ]	[ ]	[ ]
Scaling (S)	[ ]	[ ]	[ ]	[ ]
Sum = E + I + S	[ ][ ]	[ ][ ]	[ ][ ]	[ ][ ]
Area Score	[ ]	[ ]	[ ]	[ ]
Sum X Area =	[ ][ ]	[ ][ ]	[ ][ ]	[ ][ ]

x 0.1 = [ ][ ]    x 0.3 = [ ][ ]    x 0.2 = [ ][ ]    x 0.4 = [ ][ ]

PASI = SUM [ ][ ]

Assessor's Signature \_\_\_\_\_ Date: \_\_\_\_ day \_\_\_\_ month \_\_\_\_ year

Draft: 15/Oct/2002

# Индекс площади и тяжести псориаза (PASI)

- Клинический ответ измеряется как % снижения PASI:
  - PASI 75 — эталонная конечная точка клинических исследований при псориазе<sup>1</sup>
  - PASI 50 — признан клинически значимым<sup>2</sup>
  - PASI 90 — отражает очень высокую степень очищения псориатических высыпаний и теперь часто служит первичной конечной точкой клинических исследований
  - PASI 100 — отражает полное очищение от псориатических бляшек

Сокращения: PASI — индекс площади и тяжести псориаза.

# Примеры баллов PASI



Сокращения: PASI — индекс площади и тяжести псориаза.  
\* Heydendael VM et al. *N Engl J Med* 2003;349:658-65.

# Индекс площади и тяжести псориаза (PASI)



Признан во всём мире, воспроизводим



Чувствителен к изменениям, прост в выполнении



Полезен только при стабильном хроническом бляшечном псориазе



Не учитывает эритродермию, пустулёз, поражение ногтей, ладонно-подошвенный пустулёз, поражение суставов



Объективный балл, но с долей субъективной оценки; широкий разброс меж- и внутриэкспертной



вариабельности

- Не отражает точку зрения пациента

Сокращения: PASI — индекс площади и тяжести псориаза.

# Площадь поверхности тела (BSA)

- Пс классифицируется как лёгкий, умеренный или тяжёлый
  - Лёгкий: псориаз поражает менее 3% поверхности тела
  - Умеренный: псориаз поражает от 3% до 10% поверхности тела
  - Тяжёлый: псориаз поражает >10% поверхности тела
- 1% = пальцы и ладонь пациента
- Псориаз может оказывать серьёзное влияние даже при поражении небольшой площади, например ладоней или подошв
- В клинических исследованиях ПсА сообщают долю пациентов, у которых псориаз поражает >3% поверхности тела

# Качество жизни

# Дерматологический индекс качества жизни (DLQI)

- DLQI состоит из 10 вопросов, охватывающих 6 аспектов QoL:
  - Симптомы и ощущения
  - Повседневная активность
  - Досуг
  - Работа и учёба
  - Личные отношения
  - Неудобства, связанные с лечением Пс
- Балл варьирует от 0 до 30
  - Улучшение DLQI на 5 баллов считается клинически значимым
  - 0–1 = нет влияния на жизнь пациента
  - 2–5 = небольшое влияние на жизнь пациента
  - 6–10 = умеренное влияние на жизнь пациента
  - 11–20 = очень большое влияние на жизнь пациента
  - 21–30 = крайне большое влияние на жизнь пациента

**DERMATOLOGY LIFE QUALITY INDEX**

Hospital No: \_\_\_\_\_ Date: \_\_\_\_\_ DLQI Score:

Name: \_\_\_\_\_ Diagnosis: \_\_\_\_\_

Address: \_\_\_\_\_

The aim of this questionnaire is to measure how much your skin problem has affected your life OVER THE LAST WEEK. Please tick one box for each question.

1. Over the last week, how itchy, sore, painful or stinging has your skin been?	Very much A lot A little Not at all	<input type="checkbox"/> <input type="checkbox"/> <input type="checkbox"/> <input type="checkbox"/>	
2. Over the last week, how embarrassed or self conscious have you been because of your skin?	Very much A lot A little Not at all	<input type="checkbox"/> <input type="checkbox"/> <input type="checkbox"/> <input type="checkbox"/>	
3. Over the last week, how much has your skin interfered with you going shopping or looking after your home or garden?	Very much A lot A little Not at all	<input type="checkbox"/> <input type="checkbox"/> <input type="checkbox"/> <input type="checkbox"/>	Not relevant <input type="checkbox"/>
4. Over the last week, how much has your skin influenced the clothes you wear?	Very much A lot A little Not at all	<input type="checkbox"/> <input type="checkbox"/> <input type="checkbox"/> <input type="checkbox"/>	Not relevant <input type="checkbox"/>
5. Over the last week, how much has your skin affected any social or leisure activities?	Very much A lot A little Not at all	<input type="checkbox"/> <input type="checkbox"/> <input type="checkbox"/> <input type="checkbox"/>	Not relevant <input type="checkbox"/>
6. Over the last week, how much has your skin made it difficult for you to do any sport?	Very much A lot A little Not at all	<input type="checkbox"/> <input type="checkbox"/> <input type="checkbox"/> <input type="checkbox"/>	Not relevant <input type="checkbox"/>
7. Over the last week, has your skin prevented you from working or studying?	yes no	<input type="checkbox"/> <input type="checkbox"/>	Not relevant <input type="checkbox"/>
If "No", over the last week how much has your skin been a problem at work or studying?	A lot A little Not at all	<input type="checkbox"/> <input type="checkbox"/> <input type="checkbox"/>	
8. Over the last week, how much has your skin created problems with your partner or any of your close friends or relatives?	Very much A lot A little Not at all	<input type="checkbox"/> <input type="checkbox"/> <input type="checkbox"/> <input type="checkbox"/>	Not relevant <input type="checkbox"/>
9. Over the last week, how much has your skin caused any sexual difficulties?	Very much A lot A little Not at all	<input type="checkbox"/> <input type="checkbox"/> <input type="checkbox"/> <input type="checkbox"/>	Not relevant <input type="checkbox"/>
10. Over the last week, how much of a problem has the treatment for your skin been, for example by making your home messy, or by taking up time?	Very much A lot A little Not at all	<input type="checkbox"/> <input type="checkbox"/> <input type="checkbox"/> <input type="checkbox"/>	Not relevant <input type="checkbox"/>

Please check you have answered EVERY question. Thank you.

©AY Finlay, GK Khan, April 1992. This must not be copied without the permission of the authors.

Сокращения: DLQI — дерматологический индекс качества жизни; QoL — качество жизни; Пс — псориаз.

Finlay AY, Khan GK. *Clin Exp Dermatol.* 1994;19:210-6; Khilji FA, et al. *Br J Dermatol.* 2002;147(Suppl 2):50; Nijsten T, et al. *J Invest Dermatol.* 2007;127:2315-22

# Функция

# HAQ-DI — индекс нетрудоспособности опросника оценки здоровья

- Оценка функционального статуса пациента
- Инструмент из 20 вопросов оценивает степень трудности выполнения задач в 8 функциональных областях за прошедшую неделю
  - Одевание, вставание, приём пищи, ходьба, гигиена, дотягивание, захват и повседневная активность
- Подсчёт: Каждая функциональная область оценивается от 0 (нет трудностей) до 3 (неспособность выполнить задачу)
  - Чем ниже балл, тем лучше!
  - Снижение балла на 0,30 указывает на значимое улучшение

WORKSHEET				
Protocol No. IND -	Site Number	Patient Number	Patient Initials	
DISABILITY INDEX OF THE HEALTH ASSESSMENT QUESTIONNAIRE (1 OF 2)				
In this section we are interested in learning how your illness affects your ability to function in daily life. Please feel free to add any comments on the back of this page.				
Please check the response which best describes your usual abilities OVER THE PAST WEEK:	Without ANY Difficulty 0	With SOME Difficulty 1	With MUCH Difficulty 2	UNABLE To Do 3
<b>Dressing and grooming.</b> Are you able to:				
1. Dress yourself, including tying shoelaces and doing buttons?	0	0	0	0
2. Shampoo your hair?	0	0	0	0
<b>Arising.</b> Are you able to:				
3. Stand up from a straight chair?	0	0	0	0
4. Get in and out of bed?	0	0	0	0
<b>Eating.</b> Are you able to:				
5. Cut your meat?	0	0	0	0
6. Lift a full cup or glass to your mouth?	0	0	0	0
7. Open a new milk carton?	0	0	0	0
<b>Walking.</b> Are you able to:				
8. Walk outdoors on flat ground?	0	0	0	0
9. Climb up five steps?	0	0	0	0
Please check any AIDS OR DEVICES that you usually use for any of these activities:				
1. <input type="checkbox"/> Cane	5. <input type="checkbox"/> Devices used for dressing (button hook, zipper pull, long-handled shoe horn, etc.)			
2. <input type="checkbox"/> Walker	6. <input type="checkbox"/> Built up or special utensils			
3. <input type="checkbox"/> Crutches	7. <input type="checkbox"/> Special or built up chair			
4. <input type="checkbox"/> Wheelchair	8. <input type="checkbox"/> Other, (Specify):			
Please check any categories for which you usually need HELP FROM ANOTHER PERSON:				
9. <input type="checkbox"/> Dressing and grooming	11. <input type="checkbox"/> Eating			
10. <input type="checkbox"/> Arising	12. <input type="checkbox"/> Walking			

Сокращения: HAQ-DI — индекс нетрудоспособности опросника оценки здоровья.

Gladman DD et al. *J Rheumatol.* 2005;32:2262–2269. Husted JA et al. *J Rheumatol.* 1998;25(11):2146–2155. Mease PJ et al. *Annals of Rheumatic Diseases*, July 2004a;63(Suppl 1):391–392. Mease PJ et al. *Arthritis Rheum.* 2004b;50(7):2264–2272.

# HAQ-DI — ограничения и преимущества

- ✔ Свойства инструмента изучены, и его валидность при ПсА установлена
- ✔ Также показана его чувствительность к изменениям заболевания у пациента
- ✔ Рекомендован ЕМА

Сокращения: HAQ-DI — индекс нетрудоспособности опросника оценки здоровья; ЕМА — Европейское агентство по лекарственным средствам; ПсА — псориатический артрит.

# Инструменты скрининга

# Инструменты скрининга псориатического артрита

- У большинства людей псориаз появляется до суставных симптомов
- Существует ли простой скрининговый тест для ПсА?
  - Быстрый и простой
  - Заполняется пациентом
  - Чувствительный
  - Достаточно специфичный
- Опросники, заполняемые пациентом
  - PAQ (1997) и модифицированный PAQ (2002)
  - PASE (2007)
  - ToPAS (2008)
  - PEST (2008)
  - PASQ (2009)

PAQ, Psoriasis and Arthritis Questionnaire; PASE, Psoriatic Arthritis Screening and Evaluation; PASQ, Psoriatic Arthritis Screening Questionnaire; PEST, Psoriasis Epidemiology Screening Tool; ToPAS, Toronto Psoriatic Arthritis Screen.

# Диагностическое обследование — PEST

- Эпидемиологический скрининговый инструмент при псориазе (PEST)<sup>1</sup>
- Валидированный скрининговый инструмент для ПсА у пациентов с псориазом — опросник из 5 пунктов
- Балл три и более указывает на необходимость рассмотреть направление к ревматологу
- Включён в руководство NICE по псориазу для оценки и направления при ПсА
- Не выявляет аксиальный артрит и воспалительную боль в спине

Score 1 point for each question answered in the affirmative. A total score of 3 or more is indicative of psoriatic arthritis (sensitivity 0.92, specificity 0.78, positive predictive value 0.61, negative predictive value 0.95).

	NO	YES
Have you ever had a swollen joint (or joints)?		
Has a doctor ever told you that you have arthritis?		
Do your finger nails or toenails have holes or pits?		
Have you had pain in your heel?		
Have you had a finger or toe that was completely swollen and painful for no apparent reason?		

In the drawing below, please tick the joints that have caused you discomfort (i.e. stiff, swollen or painful joints).

The diagram shows a stick figure with a smiling face. Each joint is represented by a small square checkbox. The joints are labeled as follows: Neck, Shoulder (left and right), Elbow (left and right), Wrist (left and right), Hand/Fingers (left and right), Thumb (left and right), Upper back, Lower back, Hip (left and right), Knee (left and right), Ankle (left and right), and Foot/Toes (left and right). A horizontal line labeled 'Waist level' is drawn across the lower back area.

Сокращения: PEST — эпидемиологический скрининговый инструмент при псориазе; ПсА — псориазический артрит; NICE — Национальный институт здравоохранения и совершенствования медицинской помощи (Великобритания).  
<https://www.nice.org.uk/guidance/cg153/chapter/1-guidance>

# Резюме

- ACR-показатели остаются основной конечной точкой в большинстве ревматологических исследований
- PsARC используется NICE для оценки ответа на биологическую терапию и последующего финансирования
- Переход к стратегии лечения до достижения цели с использованием комбинированных индексов, таких как MDA
- Диагностические инструменты применяются для более раннего направления к ревматологам, например PEST

Сокращения: ACR — Американская коллегия ревматологов; PsARC — критерии ответа при псориатическом артрите; NICE — Национальный институт здравоохранения и совершенствования медицинской помощи (Великобритания); MDA — минимальная активность заболевания; PEST — эпидемиологический скрининговый инструмент при псориазе.